

**F I I I**

# 重要安全提示

使用前请认真完整的阅读本提示及使用说明书。请在把产品交给第三方时务必附带本提示及使用说明书。

## ● 保护健康和安全

- 请不要使用有明显损伤的本产品；
- 请不要长时间大音量听音使用；
- 请不要在驾驶或其它需要注意力集中的活动时使用；
- 请不要让儿童或宠物玩耍本产品或其包装和附件，以免误食；
- 请不要靠近心脏起搏器等易受磁场影响的物品尤其是医疗用品。

## ● 保护产品

- 请在常温下保存本产品，保持干燥，避免长时间暴露在高、低温下或潮湿的环境中；
- 请使用fiil提供的附件/配件；
- 请注意控制接入信号的幅度以免输入端过载损坏；
- 请只用干燥的软布清洁产品。

## ● 电池警告！

本产品使用锂聚合物电池，如使用不当可导致火灾或灼伤。请使用正规厂商提供的充电器（电压5V，电流>500mA）或电脑USB口对本产品充电。

## ● 规范使用与免责声明

本产品专为便携式设备和高保真系统而设计。  
任何未在使用说明书中指定的使用方法都被认为是对产品的错误使用。  
对由于不规范或错误使用或其它人为过失而导致的损失，fiil不承担任何责任。

\* ‘fiil’，‘fiil me now’，‘与声俱来’是峰范(北京)科技有限公司的注册商标。‘Made for iPod’，‘Made for iPhone’，‘Made for iPad’表示某项电子配件是专为分别连接iPod，iPhone或iPad而设计的，并且经过开发商认证，符合Apple的性能标准。对于此设备的操作或其是否符合安全与监管标准，Apple概不负责。请注意，连接该配件使用时iPod，iPhone或iPad的无线性能可能受影响。iPad，iPhone，iPod，iPod classic，iPod nano，iPod touch及Retina是Apple Inc在美国及其他国家和地区注册的商标。iPad Air，iPad mini是Apple Inc的商标。

Made for iPhone 6 plus，iPhone 6，iPhone 5s，iPhone 5c，iPhone 5，iPhone 4s，iPad Air 2，iPad mini 3，iPad Air，iPad mini 2，iPad mini，iPad (3rd and 4th generation)，iPad 2，iPod touch (5th generation)。

# 耳机主要人机接口说明

(请确保正确佩戴)



- A 滑动触控区域
- B 多功能键MFB
- C 音频口
- D USB口
- E 状态/电量指示灯
- F NFC区域

# 蓝牙模式

(可同时连接2个音源设备)

## ● Step1进入配对

新购买的Fiil Wireless耳机开机(按住多功能键,直至看见电量灯点亮后松开)即自动进入蓝牙配对模式,Fiil灯持续闪烁。曾配对过的耳机需要在关机状态下长按多功能键直至Fiil灯闪烁;

## ● Step2 连接

APP向导连接:请扫描第5页的二维码下载fiil+ APP,按照向导进行连接;

NFC辅助连接:确认耳机开机,打开手机或其它音源的NFC,用其NFC模块轻触左耳杯面盖NFC区域(如第3页所示),在音源设备上确认连接;

手动连接:进入音源的设置页面,在“蓝牙”选项中点击“搜索设备”,点击连接被搜索到的Fiil Wireless.

## ● 有线模式

亦可使用随机附送的音频线将Fiil Wireless连接至音乐设备,使用有线模式。

# FIIL+智能你的fiil wireless

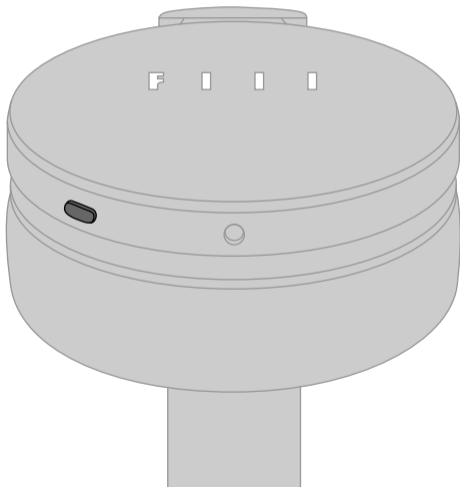
（“设置耳机”仅适用于蓝牙模式）



- 固件更新, 功能配置和音效设定等诸多功能尽在fiil+, 请扫描二维码即刻安装  
兼听模式设置仅在蓝牙待机时起作用, 且只在app里开关

## 便捷的多功能键(MFB)

- **一键听音:** 开机并连接蓝牙音源, 短按MFB实现播放/暂停, 即享好音乐。
- **开关机:** 长按多功能键直至绿灯/红灯亮起
- **主动连接:** 蓝牙配对未连接状态下, 短按MFB主动发起连接请求。
- **打开/关闭降噪:** 双击MFB
- **点亮/熄灭Fiil灯:** 三击MFB
- **唤起siri/语音助手:** 蓝牙连接状态下中按(按住多功能键2秒后放开)
- **接通/挂断电话:** 来电/通话时短按MFB
- **拒接电话:** 来电时中按MFB



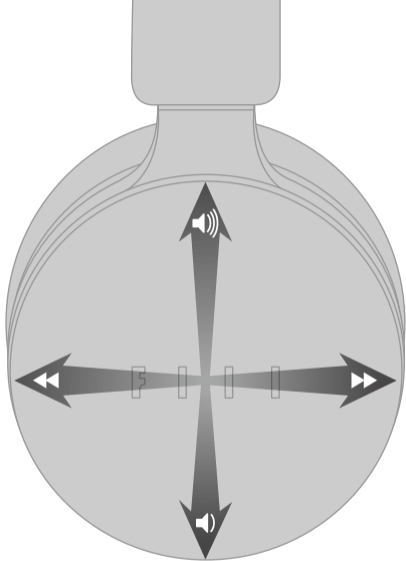
# 手势触控

## ● 滑动控制

音量加/减: 向上滑动/向下滑动触控板  
下一首/上一首: 向前滑动/向后滑动触控板 (仅适用于蓝牙模式的兼容机型)

## ● 无级调节

音量加/减: 长按上/下触控板  
快进/快退: 长按前/后触控板 (仅适用于蓝牙模式的兼容机型)



# 电量指示

Ⓐ 插电显示 (充满即灭)

Ⓑ 短按查电量时显示

● 绿灯: >80% 电量

● 黄灯: 20%~80% 电量

● 红灯: 10%~20% 电量

● 红灯闪烁: <10%

● 用fill+ APP蓝牙连接查看耳机剩余电量

● Fiil Wireless支持有线无源模式, 电量耗尽后  
仍可持续畅听!



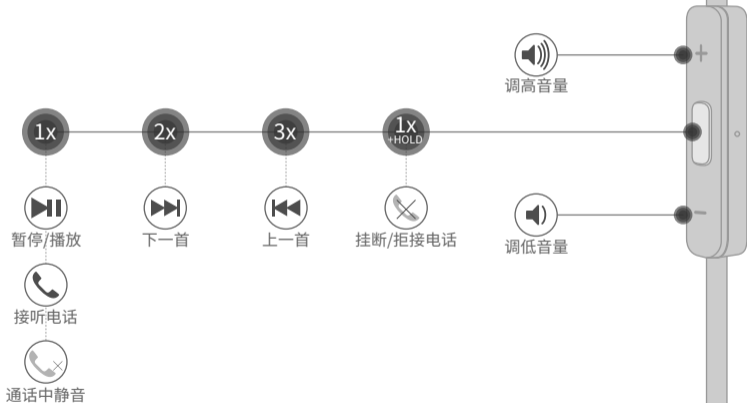


# 线控 IOS系统



# 线控 安卓系统

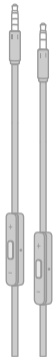
(可能因不同Android设备而异)



# 产品包装



耳机 x1



IOS 音频线 x1  
安卓音频线 x1



登山扣 x1  
便携盒 x1



USB 充电线 x1

# 产品参数

项目	规格
耳机重量和尺寸	约 270克, 高 194毫米 x 宽185毫米
耳机使用模式	蓝牙无线;有线有源, 需打开耳机电源并连接附带的音频线;有线无源,耳机无电时使用, 需连接附带的音频线
蓝牙	版本:4.1, 支持的协议:HSP v1.2、HFP v1.6、A2DP v1.3、AVRCP v1.5 支持的模式:EDR (2EV3)、SCO (HV1、HV2、HV3)、eSCO (EV3)、sniff
secure pairing	传输距离:可达100米;配对记录与连接:最多达8个, 能同时连接2个蓝牙设备, 配对码:0000 空中升级OTA:支持iOS/安卓设备, 更多信息参照官方fiil+ app
音频规范	支持的解码:AAC (用于iOS) / Apt-x / SBC ;反馈式主动降噪;双麦克风语音增强;监听模式; 喇叭规格: 40mm钛合金钹磁铁高保真单元, 音乐频响范围: 15Hz- 22kHz
+ app	支持客厅/剧院/剧场/低音增强/高音增强等数字音效, 更多信息参照官方fiil
耳机降噪	被动降噪: 高频段可达 98%;主动降噪: 低频段可达85%
电源和电池	可充电的锂聚合物电池;音乐/通话可持续播放长达31.5小时 (中档音量) 蓝牙待机时间长达28天 (主动降噪关闭);充电时间:约2.5小时
适用环境	工作温度: 0° C to 50° C;储存温度:-30° C to 70° C
语音提示	支持普通话/粤语
主要功能	高保真全兼容蓝牙解码, 有线/无线多模式设计, 主动降噪, 高清语音, logo灯指示, 手势触控, 多语言提示音, 可旋转可折叠式设计, NFC配对, 多点连接。更多信息参照官方fiil+ app
认证	BQB Bluetooth 4.1, SRRC, RoHS, REACH



# 售后支持

FiiI 承诺:产品质量问题1年包换



扫描上方二维码,手机下载fiiI+ 应用程序,并输入信息,注册设备  
质量问题可随时通过fiiI+/微信服务号(fiiI耳机),联系售后客服

与 声 俱 来

F I I L M E N O W



[www.fiil.com](http://www.fiil.com)



fiil耳机



订阅号\声音共和国 服务号\fiil耳机